

leben, glauben, handeln in und um Freiburg



Evangelische
Stadtmission
Freiburg e.V.



Ihr Zuhause am Rand des Kaiserstuhls

Seniorenwohnen
in Bötzingen



Herzlich willkommen auf der Sonnenseite Deutschlands!



Eine angemessene Wohnung ist die Voraussetzung für ein selbstbestimmtes Leben im Alter. Die gute Lage, der Zuschnitt und die seniorengerechte Ausstattung sind wichtig für die Wahl des neuen Zuhauses. Die Wohnung sollte alle Voraussetzungen bieten, um Ihnen bis ins hohe Alter Ihre Eigenständigkeit zu ermöglichen.

Unser Anspruch ist, Ihnen diesen Raum zu bieten – verbunden mit einer hohen Wohnqualität in bester Lage an einem der sonnenreichsten Orte ganz Deutschlands.

Gerne heißen wir Sie als Mieter in einer unserer Seniorenwohnungen willkommen. Wir freuen uns auf Sie!

Es grüßt Sie herzlich

Christine Kleß, Vorstand Pflege und Soziales

So erreichen Sie uns:

Seniorenwohnungen der Evang. Stadtmission Freiburg
Kindergartenstr. 1, 79268 Bötzingen

Weitere Informationen:

www.seniorenpflegeheim-boetzingen.de/seniorenwohnungen

Ihre Ansprechpartnerin:

Marina Sterz (Verwaltung)
Tel. 07663/914978-0, Fax 07663/914978-24
pflegeheim-boe@stadtmission-freiburg.de

Am Rand des Kaiserstuhls

Die Gemeinde Bötzingen mit ihren rund 5.300 Einwohnern liegt im südbadischen Dreieck der Städte Freiburg, Emmendingen und Breisach und gilt als älteste Weinbaugemeinde der Region. Bötzingen zählt zu den sonnenreichsten Orten in ganz Deutschland. Es liegt im südöstlichen Teil des Kaiserstuhls. Durch seine besondere Lage gilt es als „Tor zum Naturgarten Kaiserstuhl“.

Von hier aus sind es nur wenige Fahrminuten bis ins Elsass oder in die Breisgau-Metropole Freiburg. Mit der Bahn ist Freiburg in rund 15 Minuten zu erreichen.



Ein Ort zum Wohlfühlen

Bötzingen ist eher ländlich geprägt, verfügt aber über eine gute Nahversorgung: Es gibt drei Allgemeinärzte, zwei Zahnärzte, zwei Banken, Augenoptiker, Metzgereien, Bäckereien, zwei Supermärkte und diverse andere Geschäfte.

Die Gemeindeverwaltung und die örtlichen Vereine bieten das ganze Jahr über zahlreiche Begegnungs- und Unterstützungsangebote. Wer hierher gezogen ist, bestätigt immer wieder, wie leicht er Zugang zu neuen Bekanntschaften gefunden hat.



Ihr neues Zuhause

Mitten in Bötzingen bietet die Evangelischen Stadtmission auf der 2. Etage des 2008 erbauten Seniorenpflegeheimes fünf moderne und großzügig geschnittene Seniorenwohnungen zur Miete an. In einer von unseren hellen, freundlichen 2- und 3-Zimmer-Wohnungen mit einer Größe von 68 bis 90 qm können Sie ein selbständiges Leben führen. Von Ihrem Balkon oder Ihrer Dachterrasse genießen Sie einen traumhaften Ausblick auf den Kaiserstuhl und den Schwarzwald

Über den Aufzug erreichen Sie barrierefrei Ihre mit einer Notrufanlage ausgestattete Wohnung. Jede Wohnung verfügt über eine Einbauküche, einen Waschmaschinen- und Trockneranschluss und einen Abstellraum. Im Mietpreis inbegriffen sind ein Kellerraum und ein Tiefgaragenstellplatz. Ein Internetanschluss kann über die Telefonleitung hergestellt werden.

Sicherheit und Geborgenheit

Bei Bedarf halten wir für Sie ein umfassendes, qualifiziertes Betreuungsangebot bereit, das Ihnen in Ihrem Zuhause Sicherheit und Geborgenheit gibt.

Unsere Betreuungspauschale beinhaltet:

- 24-Stunden-Notrufbereitschaft durch unsere examinierten Pflegekräfte im Haus
- Teilnahme an Betreuungsangeboten im Haus, z.B. Kraft- und Gleichgewichtstraining, Musikbeiträge und gemeinsames Singen, Sitztanz, Gedächtnistraining, Gottesdienste und gemeinsame Feste
- Beratung und Vermittlung von Hilfeleistungen
- Beratung zu Fragen des täglichen Lebens
- Beratung in Sozialversicherungs- und Sozialhilfefragen, insbesondere zur Kostenerstattung für Pflege- und Betreuungsleistungen, ärztliche Leistungen und sonstige unterstützende Angebote durch Kranken- und Pflegekassen, Sozialhilfeträger usw.
- Vermittlung von Dienstleistungs-, Freizeit- und geistlichen Angeboten.

Es besteht auch die Möglichkeit, das Mittag- oder Abendessen über unser Haus zu beziehen. In unserer Küche werden die Mahlzeiten unter Berücksichtigung der regionalen und saisonalen Angebote frisch zubereitet.

leben, glauben, handeln in und um Freiburg



Evangelische
Stadtmission
Freiburg e.V.

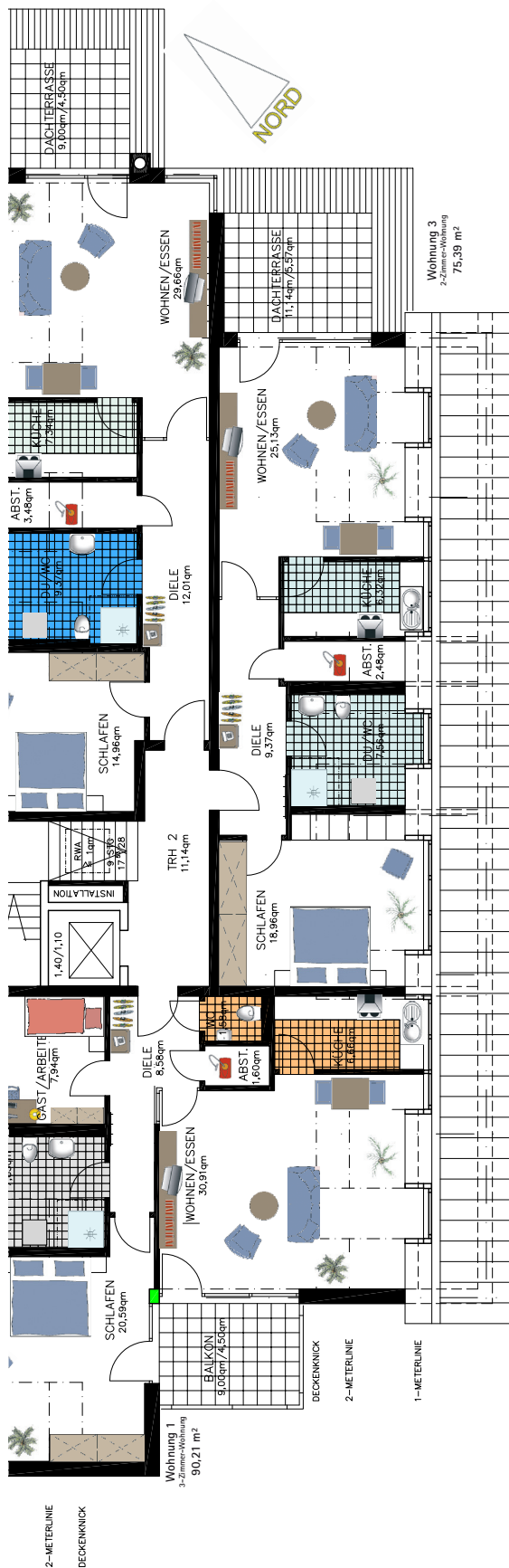
Einblicke





Grundrisse

Wohnungen 1-3

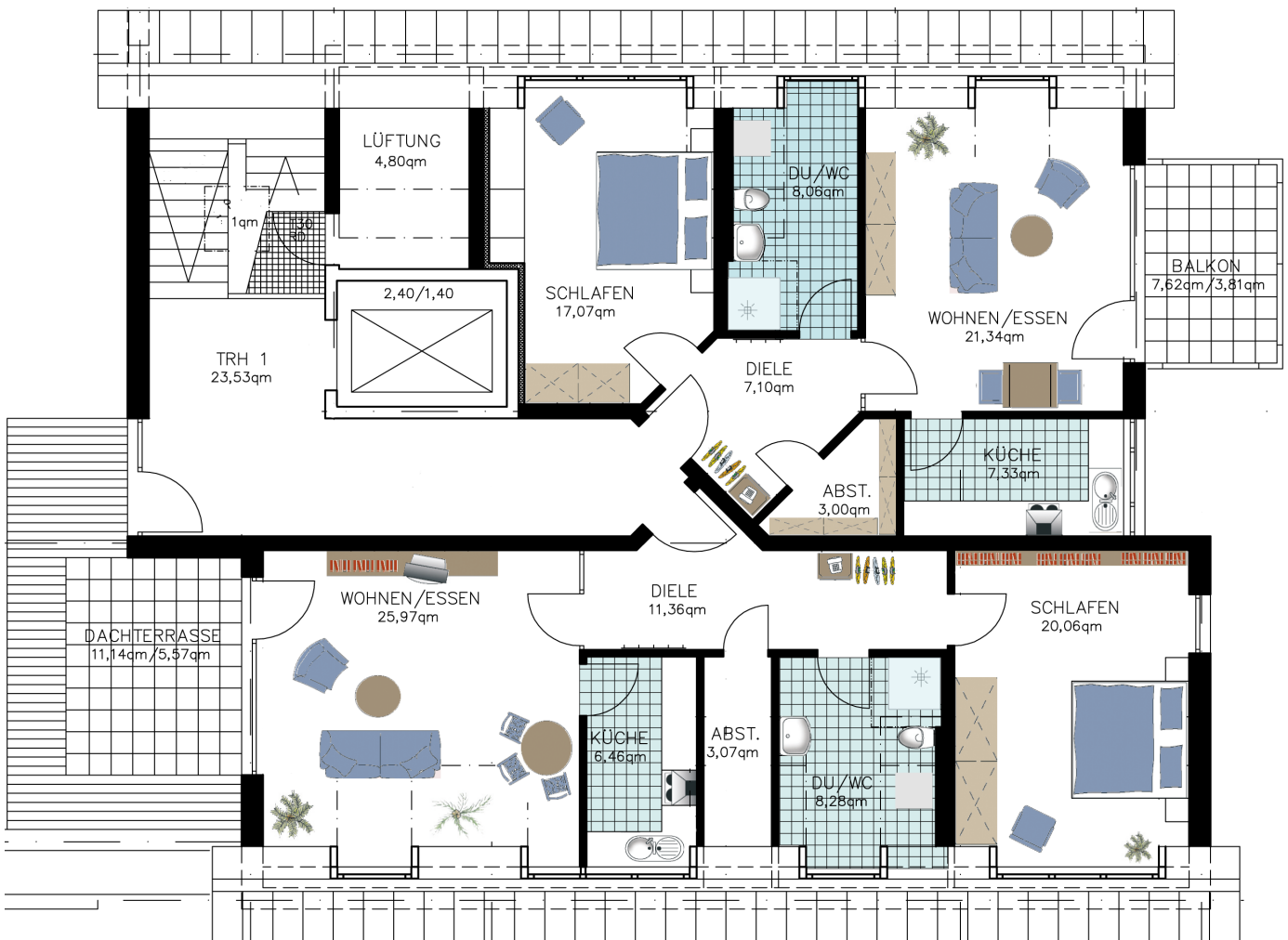


Maßstab 1:50
Angaben ohne Gewähr



Grundrisse

Wohnungen 4 und 5



Grundrisse

Wohnung 1

Diele	8,58 m ²
Küche	6,66 m ²
Wohnen/Essen	30,91 m ²
Schlafen	20,59 m ²
Dusche/WC	7,85 m ²
Gast/Arbeiten	7,94 m ²
Abstellraum	1,60 m ²
WC	1,58 m ²
	85,71 m²
Balkon (7,90m x ½)	3,95 m ²
Bruttowohnfläche	89,66 m²

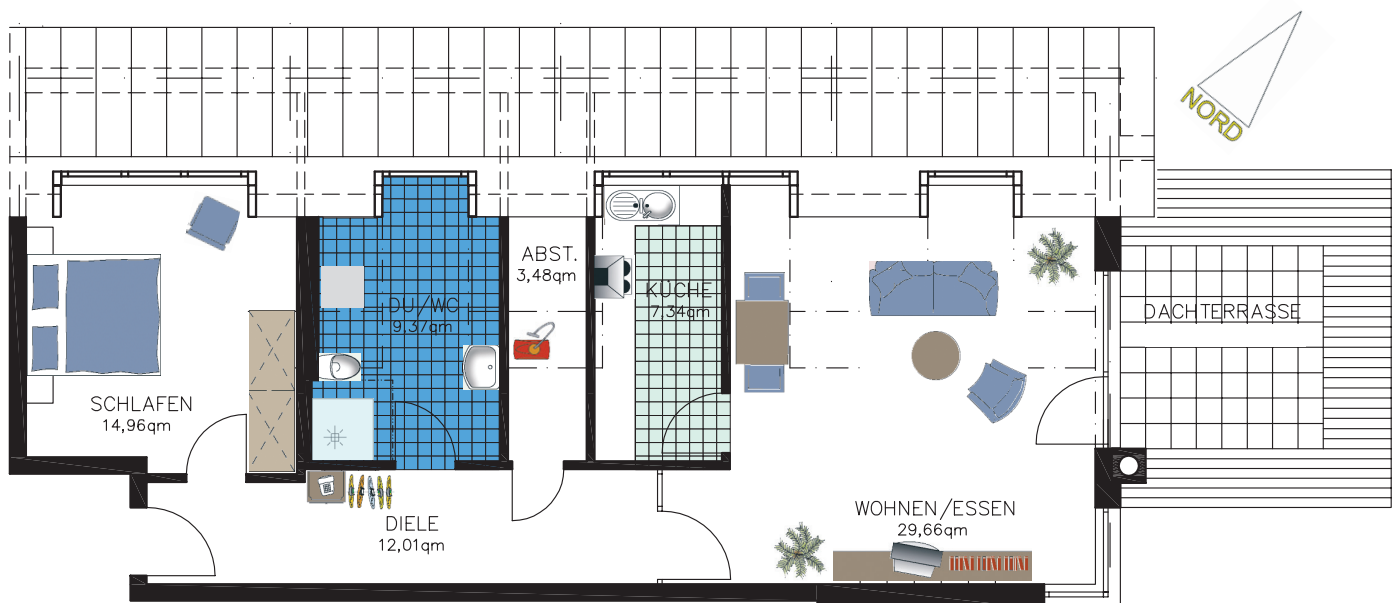




Grundrisse

Wohnung 2

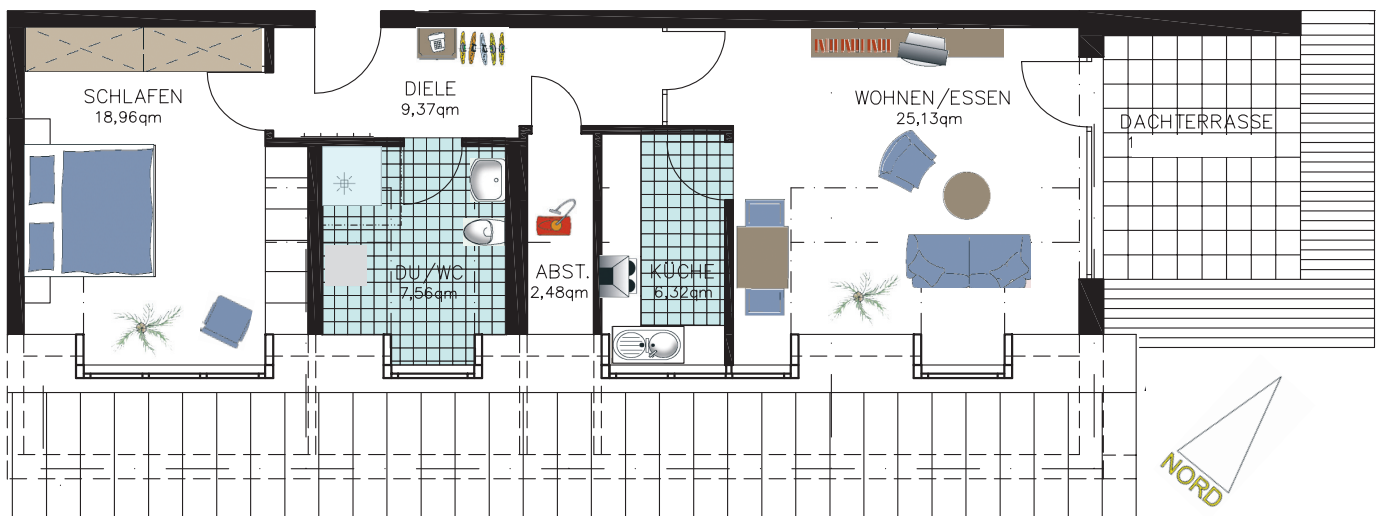
Diele	12,01	m ²
Küche	7,34	m ²
Wohnen/Essen	29,66	m ²
Schlafen	14,96	m ²
Dusche/WC	9,37	m ²
Abstellraum	3,48	m ²
	76,82	m²
Dachterrasse (9,72m ² x 1/2)	4,86	m ²
Bruttowohnfläche	81,68	m²



Grundrisse

Wohnung 3

Diele	9,37	m ²
Küche	6,32	m ²
Wohnen/Essen	25,13	m ²
Schlafen	18,96	m ²
Dusche/WC	7,56	m ²
Abstellraum	2,48	m ²
	69,82	m²
Dachterrasse (12,12m ² x 1/2)	6,06	m ²
Bruttowohnfläche	75,88	m²

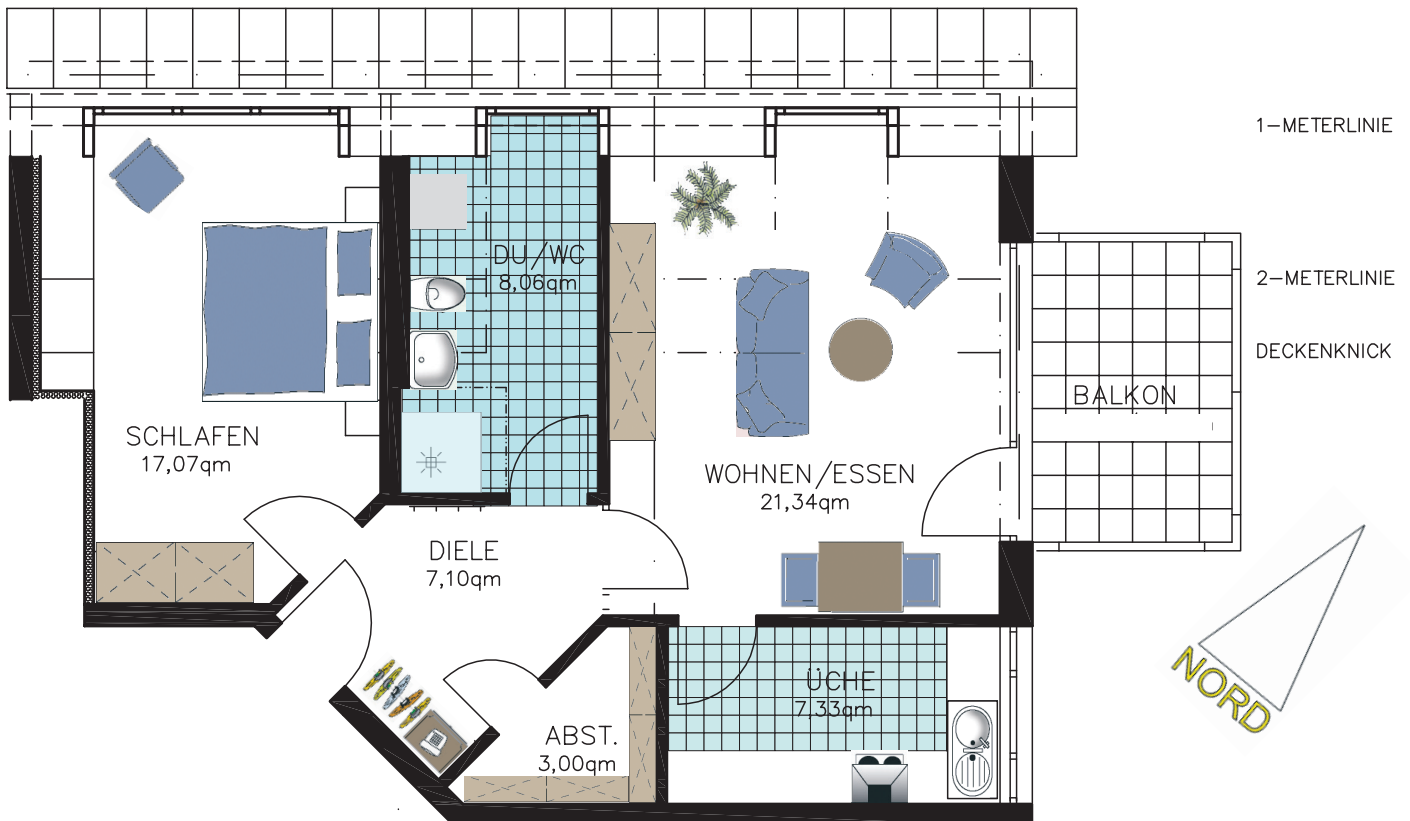




Grundrisse

Wohnung 4

Diele	7,10	m ²
Küche	7,33	m ²
Wohnen/Essen	21,34	m ²
Schlafen	17,07	m ²
Dusche/WC	8,06	m ²
Abstellraum	3,00	m ²
	63,90	m²
Dachterrasse (7,90m x 1/2)	3,95	m ²
Bruttowohnfläche	67,85	m²

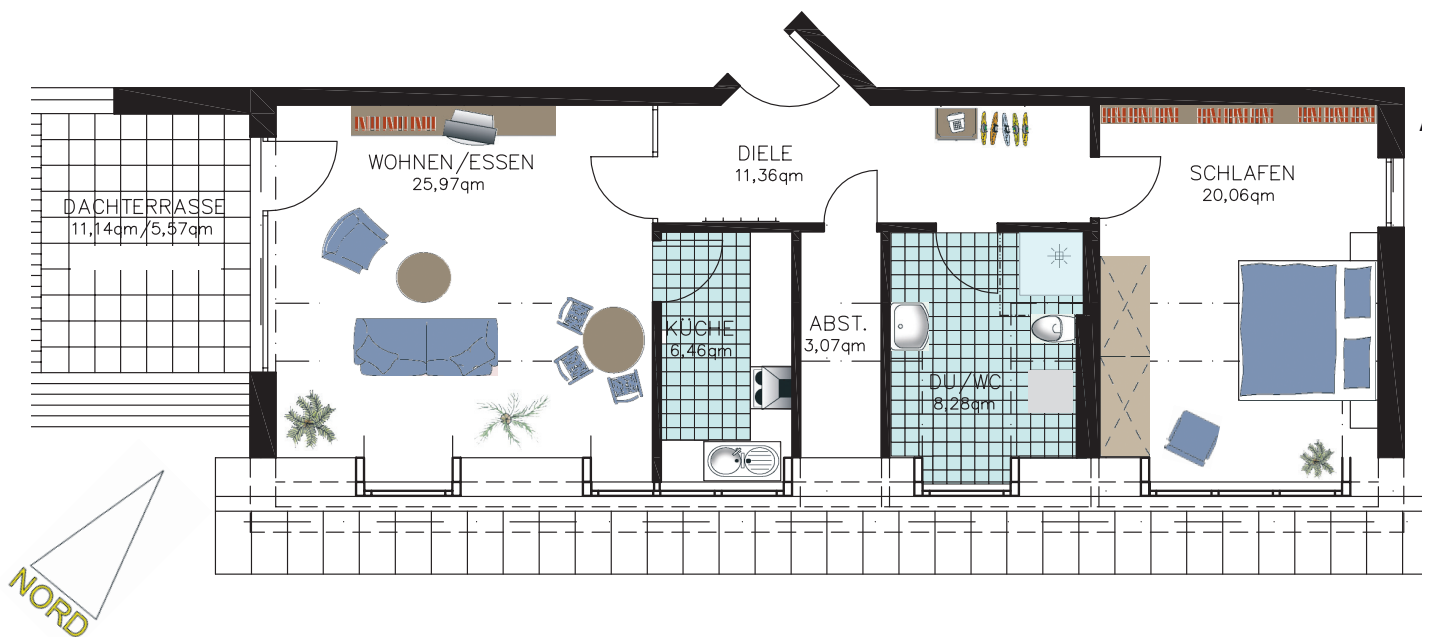




Grundrisse

Wohnung 5

Diele	11,36 m ²
Küche	6,46 m ²
Wohnen/Essen	25,97 m ²
Schlafen	20,06 m ²
Dusche/WC	8,28 m ²
Abstellraum	3,07 m ²
75,20 m²	
Dachterrasse (12,65m x 1/2)	6,32 m ²
Bruttowohnfläche	81,52 m²



So finden Sie zu uns

Erreichbarkeit mit dem öffentlichen Nahverkehr

Von Freiburg kommend nehmen Sie die Breisgau-S-Bahn (BSB) Richtung Breisach (verkehrt tagsüber im Halbstundentakt) und steigen in Gottenheim in die SWEG-Bahn Richtung Endingen um. Bötzingen ist der erste Halt.

Von Breisach kommend nehmen Sie die BSB Richtung Freiburg (verkehrt tagsüber im Halbstundentakt) und steigen in Gottenheim in die SWEG-Bahn Richtung Endingen um. Bötzingen ist der erste Halt.

Vom Bahnhof Bötzingen sind es dann zu Fuß nur wenige Minuten bis zu unserem Haus.

Anfahrt mit dem Auto

Von der A5 kommend: Ausfahrt Freiburg Mitte, dann Richtung Umkirch/ Gottenheim/ Bötzingen. In Bötzingen weiterfahren bis zur Kreuzung mit Ampelanlage. Dort rechts abbiegen Richtung Eichstetten. Nach ca. 600 m links in den Kirchweg und nach ca. 100 m rechts in die Kindergartenstraße abbiegen.

